

ITK100/ITK200 Kit
IT100/IT200 IntelliTone™ Toner
IT100/IT200 IntelliTone™ Probe

Quick Reference Guide
Guide de référence rapide
Schnellreferenzleitfaden
Guía de referencia rápida
クイック・リファレンス・ガイド
빠른 참조 가이드
快速参考指南

Warning
Risk of electric shock. Never use the toner or probe on circuits of more than 100 V. Use the toner and probe only for applications described in this sheet or in the Users Manual on the product CD. Read "Safety Information" in Users Manual before using the toner or probe.

PN 2089440
October 2003
© 2003 Fluke Corporation. All rights reserved. Printed in China.
All product names are trademarks of their respective companies.

⚠⚠ Avertissement
Risque de décharge électrique. Ne jamais utiliser le toner ou le détecteur sur les circuits supérieurs à 100 V. Ces deux appareils sont réservés aux applications décrites dans cette fiche ou dans le Mode d'emploi sur le CD du produit. Lire les « Consignes de sécurité » dans le Mode d'emploi avant d'utiliser le toner ou le détecteur.

⚠⚠ Warnung
Stromschlaggefahr. Toner/Signalgeber oder Probe/Empfänger niemals an Schaltkreisen mit mehr als 100 V verwenden. Toner/Signalgeber und Probe/Empfänger ausschließlich für Anwendungen einsetzen, die auf diesem Blatt oder im Bedienungshandbuch auf der Produkt-CD beschrieben sind. Vor Verwendung des Toner/Signalgebers bzw. Probe/Empfängers im Bedienungshandbuch den Abschnitt „Sicherheitsinformationen“ lesen.

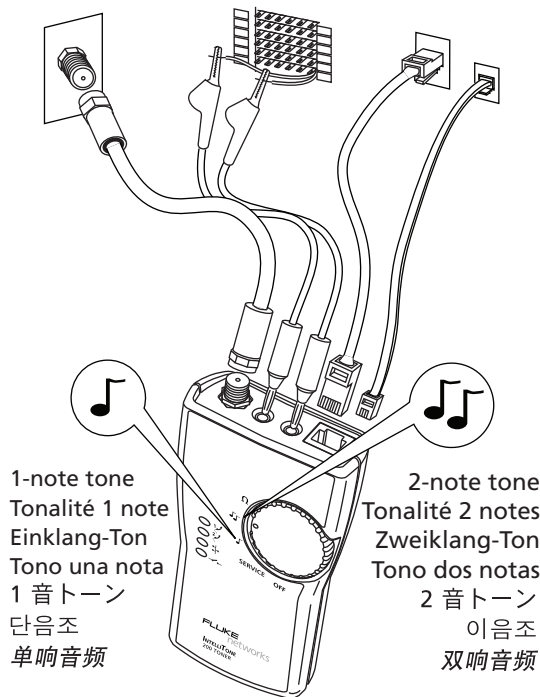
⚠⚠ Advertencia
Peligro de descarga eléctrica. Nunca utilice el emisor de tonos o la sonda en circuitos con más de 100 V. Utilice el emisor de tonos y la sonda sólo para las aplicaciones descritas en esta hoja de instrucciones o en el Manual del usuario incluido en el CD del producto. Antes de utilizar el emisor de tonos o la sonda lea la sección "Información sobre seguridad" en el Manual de uso del usuario.

⚠⚠ 警告
感電の危険があります。 100 Vを超える回路でトナーまたはプローブを使用しないでください。さらに、このガイドまたは製品 CD に収録されたユーザー・マニュアルに説明されている用途以外には使用しないでください。トナーまたはプローブをご使用になる前に、「安全に関する情報」をよくお読みください。

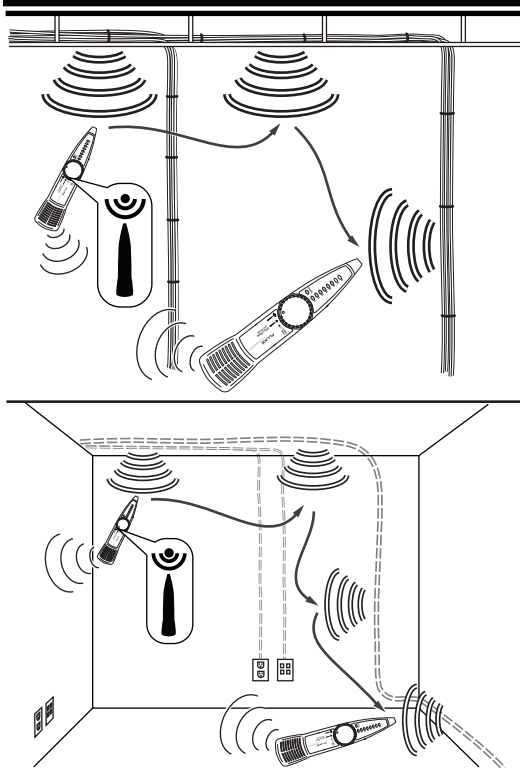
⚠⚠ 경고
감전 위험 100 V 이상의 회로에서 토너 또는 프로브를 사용하지 마십시오. 이 시트 또는 제품 CD의 사용 설명서에 설명된 분야에만 토너와 프로브를 사용하십시오. 토너 또는 프로브를 사용하기 전에 사용 설명서의 "안전 정보"를 읽으십시오.

⚠⚠ 警告
有可能发生电击。 不得在超过 100 V 的电路上使用本产品（音频探头或探头）。仅适用于此单张或产品CD上《用户手册》中所述用途。在产品使用以前，请阅读《用户手册》中的“安全信息”。

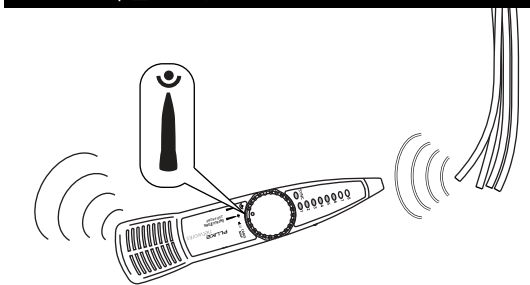
IT200
Tone Selection - Sélection de tonalité
Tonauswahl - Selección de tono
トーンの選択 - 톤 선택 - 音频选择



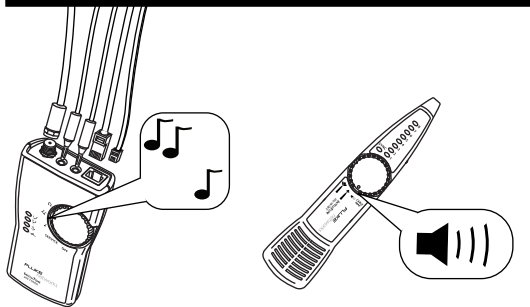
IT200 **IP200**
Locate - Localiser - Orten - Localizar
検出 - 위치 추적 - 定位



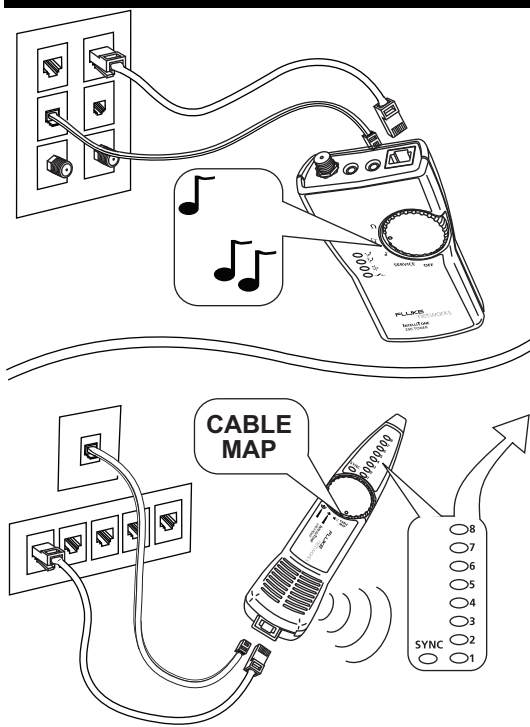
IT200 **IP200**
Isolate - Isoler - Absondern - Aislar
特定 - 차단 - 分离



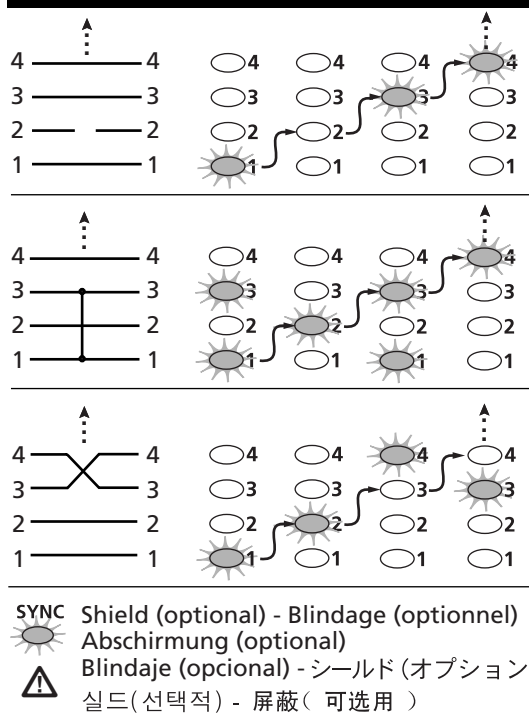
IT200 **IP200**
1 kHz Tone - Tonalité 1 kHz
1-kHz-Ton - Tono de 1 kHz
1 kHz トーン - 1 kHz 톤 - 1 kHz 音频



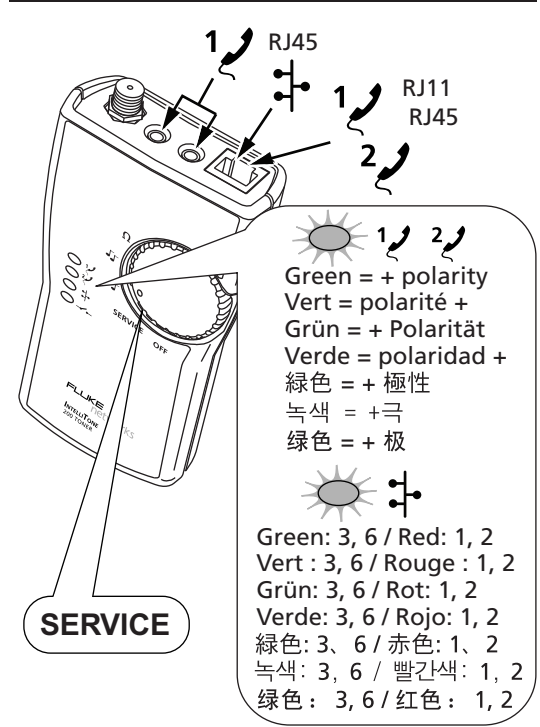
IT100 / IT200 / IP200
Cable Map - Schéma de câblage
Kabelbelegung - Mapa de cables
ケーブル・マップ - 케이블 맵 - 电缆接线图



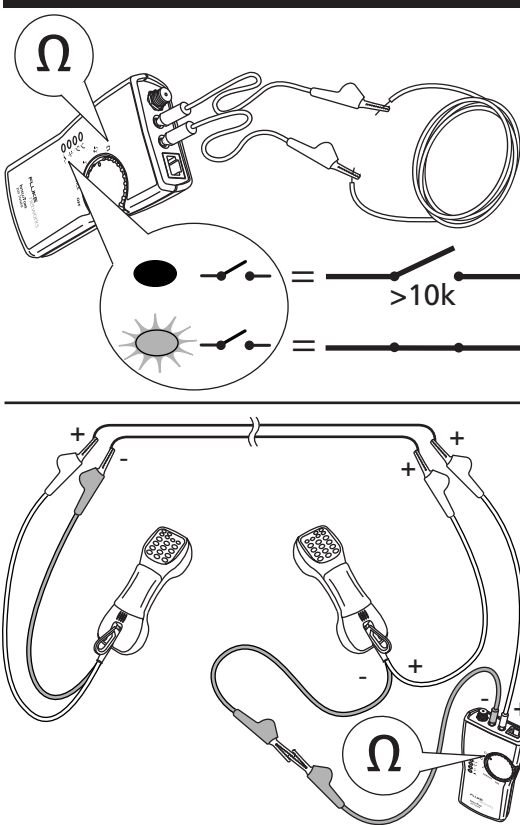
IT100 / IT200 / IP200
Cable Map - Schéma de câblage
Kabelbelegung - Mapa de cables
ケーブル・マップ - 케이블 맵 - 电缆接线图



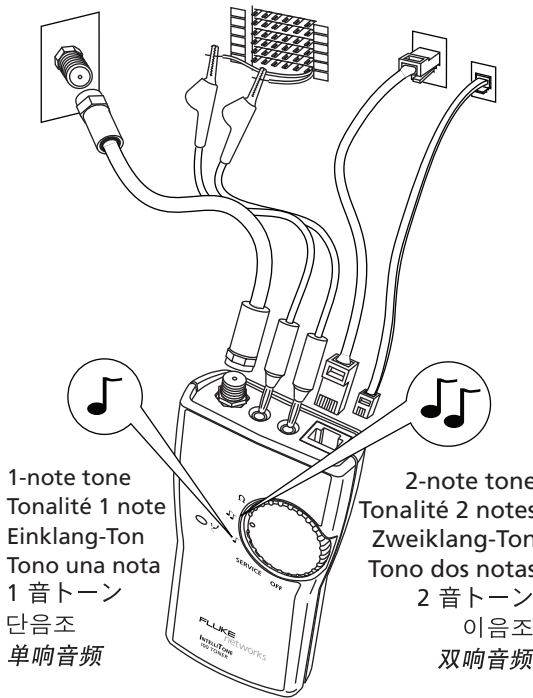
IT200
Service ID - ID de service - Dienst-ID
Servicio de ID - サービスの識別
서비스 ID - 服务 ID



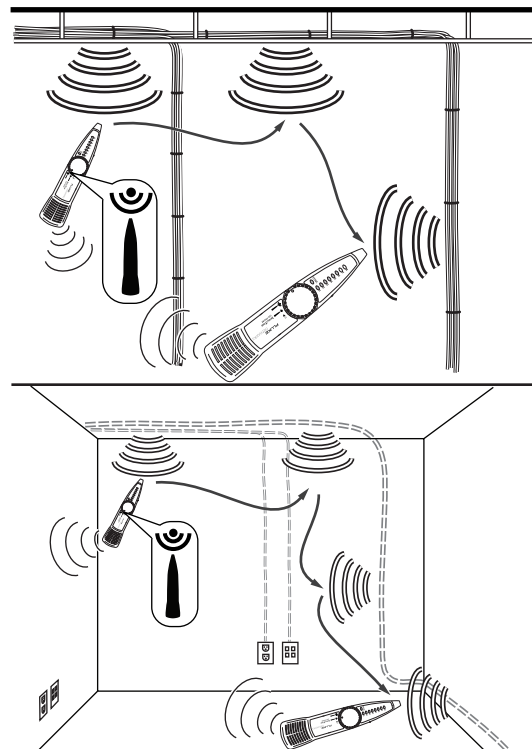
Ω IT200



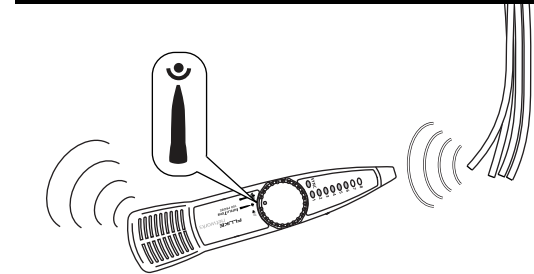
♪ IT100
Tone Selection - Sélection de tonalité
Tonauswahl - Selección de tono
トーン選択 - 톤 선택 - 音频选择



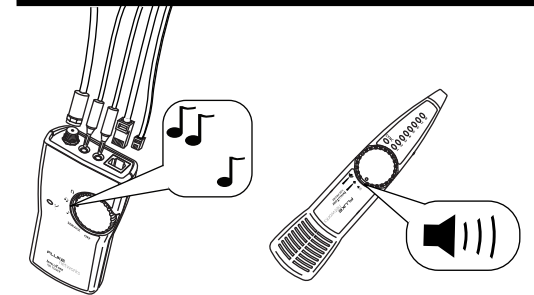
♪ IT100 → IP100
Locate - Localiser - Orten - Localizar
検出 - 위치 추적 - 定位



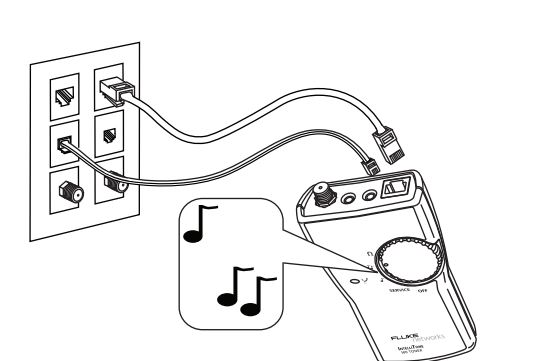
♪ IT100 → IP100
Isolate - Isoler - Absondern - Aislar
特定 - 차단 - 分离



♪ IT100 → IP100
1 kHz Tone - Tonalité 1 kHz
1-kHz-Ton - Tono de 1 kHz
1 kHz トーン - 1 kHz 톤 - 1 kHz 音频

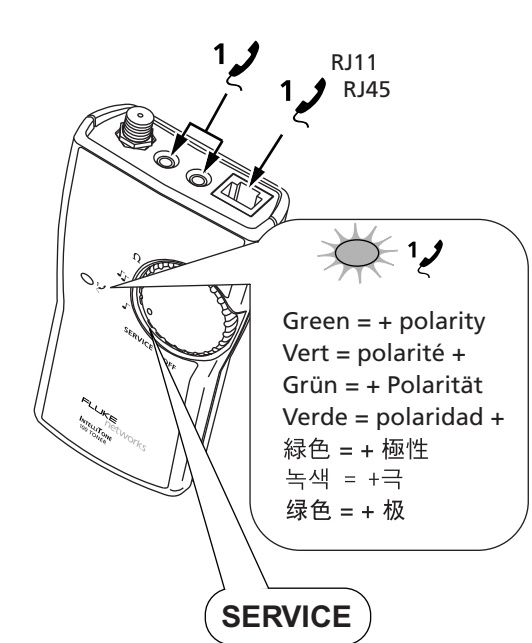


♪ IT100 / IT200 / IP200
Cable Map - Schéma de câblage
Kabelbelegung - Mapa de cables
ケーブルマップ - 케이블 맵 - 电缆接线图

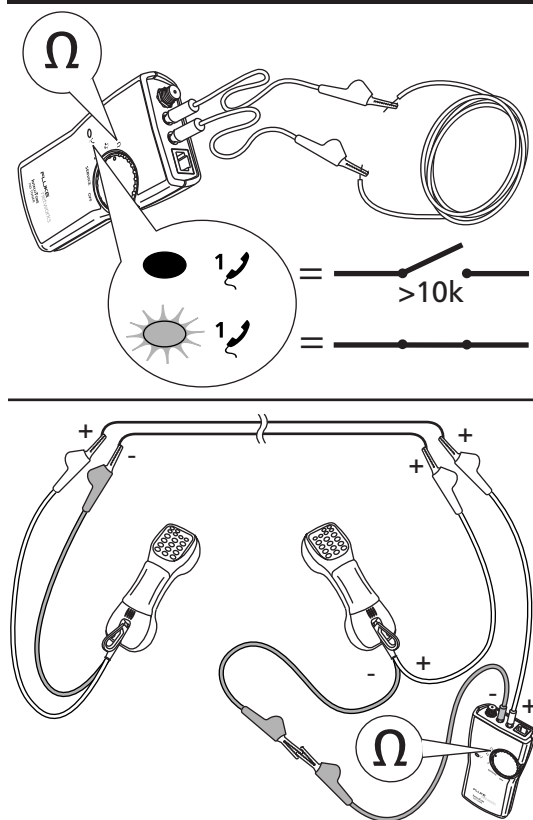


Works with IP200. See other side.
Fonctionne avec IP200. Voir au verso.
Funktioniert mit IP200. Siehe andere Seite.
Funciona con el IP200. Ver el reverso.
IP200 と動作します。表面参照。
IP200과 함께 작동합니다.
다른쪽 면을 참조하십시오.
适用于 IP200。参见背面。

IT100
Service ID - ID de service - Dienst-ID
Servicio de ID - サービスの識別
서비스 ID - 服务 ID



Ω IT100



Fluke Networks

www.flukenetworks.com
support@flukenetworks.com
1-425-446-4519

AUS 61 (2) 8850-3333 or 61 (3) 9329-0244
BRA 11 3044 1277
CAN 1-800-363-5853
CHN 86 (10) 6512-3435
CHN 852 2721-3228
UK +44 1923 281 300
JPN +81-3-3434-0181
KOR 82 2 539-6311
SGP +65-6738-5655
TWN (886) 2-227-83199
USA 1-800-283-5853

EN **Contacting Fluke Networks**
See the Users Manual on the Product CD or visit our website for additional contact information.
Warranty
Limited one-year warranty. See the Users manual on the Product CD for details.

FR **Pour contacter Fluke Networks**
Reportez-vous au Mode d'emploi sur le CD du produit ou visitez notre site Web pour d'autres informations sur les contacts.
Garantie
Garantie limitée d'un an. Reportez-vous au Mode d'emploi sur le CD du produit pour plus de détails.

DE **Kontaktaufnahme mit Fluke Networks**
Für weitere Kontaktinformationen siehe Bedienungshandbuch auf der Produkt-CD oder Website.
Garantie
Ein Jahr begrenzte Gewährleistung. Für Einzelheiten siehe Bedienungshandbuch auf der Produkt-CD.

ES **Comunicación con Fluke Networks**
Para obtener información adicional sobre como comunicarse con Fluke Networks consulte el Manual de uso en el CD del producto o visite nuestro sitio Web.
Garantía
Un año de garantía limitada. Para obtener más detalles consulte el Manual de uso en el CD del producto.

JA **Fluke Networks への連絡先**
連絡先について詳しくは、製品 CD に収録されているユーザー・マニュアルを参照するか、当社の Web サイトをご覧ください。
保証
限定 1 年間保証。詳しくは、製品 CD に収録されているユーザー・マニュアルを参照してください。

KOR **Fluke Networks 문의 방법**
추가 문의 정보에 대해서는 제품 CD의 사용 설명서를 참조하거나 웹 사이트를 방문하십시오.
품질 보증
품질 보증 기간은 1년입니다. 자세한 내용은 제품 CD의 사용 설명서를 참조하십시오.

ZH **Fluke Networks 联系信息**
请参见产品 CD 上的《用户手册》或访问我们的网站，获得详细的联系信息。
保修
一年有限保修期。请参见产品 CD 上《用户手册》中的详细信息。